

COL. SANTA CRUZ BOMBATEVI, ATLACOMULCO



DATOS DE LA PROPIEDAD

Fecha de Act: 11/09/2020

DIRECCION: DIRECCION: LAGO DE TEXCOCO, MANZANA 2, LOTE 23, COL. SANTA CRUZ BOMBATEVI, ATLACOMULCO, MÉXICO C.P. 50487

REFERENCIAS DE LA UBICACIÓN: A un costado de Miscelánea Cremería de Todo.

TIPO: Casa-habitación

SUP DE TERRENO: 60 m2

SUP DE CONSTRUCCIÓN: 78 m (aprox)

NIVELES: 2

DISPONIBLE PARA: Venta

PRECIO: \$900,000.00

SERVICIOS: Agua potable, luz, drenaje, factibilidad de telefonía, TV Cable e internet.

RESTRICCIONES: Ninguna

DESCRIPCIÓN

Planta baja

- Área de sala – comedor
- Cocina integral
- 1/2 baño
- Patio de servicio

Segundo nivel

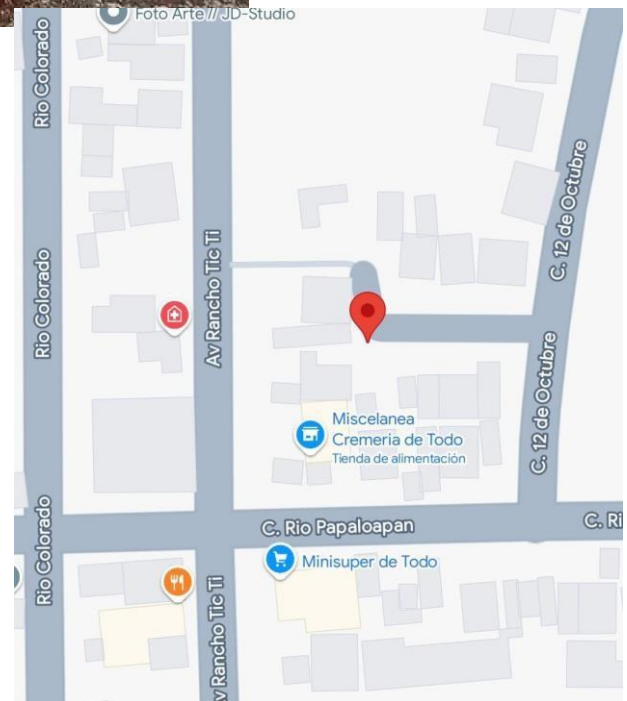
- 2 recamaras
- 1 Baño completo
- Bodega pequeña arriba de escaleras
- Terraza

DETALLES ADICIONALES:

NO APLICA PARA CRÉDITOS HIPOTECARIOS.
SIN MOBILIARIO INCLUIDO.

ACABADOS: Pisos de loseta en la casa.

OTROS:



Página web

<https://www.vivendusinmuebles.com/casas-en-venta>

Requisitos p/compra

<https://www.vivendusinmuebles.com/requisitos>

Vivendus Inmuebles®

Av. Mario Colín Sánchez No. 615-C Int. 301 A | Atlacomulco, Estado de México, CP. 50455

Teléfonos: 712 120 4137 y 712 194 2251 | www.vivendusinmuebles.com | direccion@vivendusinmuebles.com

CATALOGO DE FOTOS

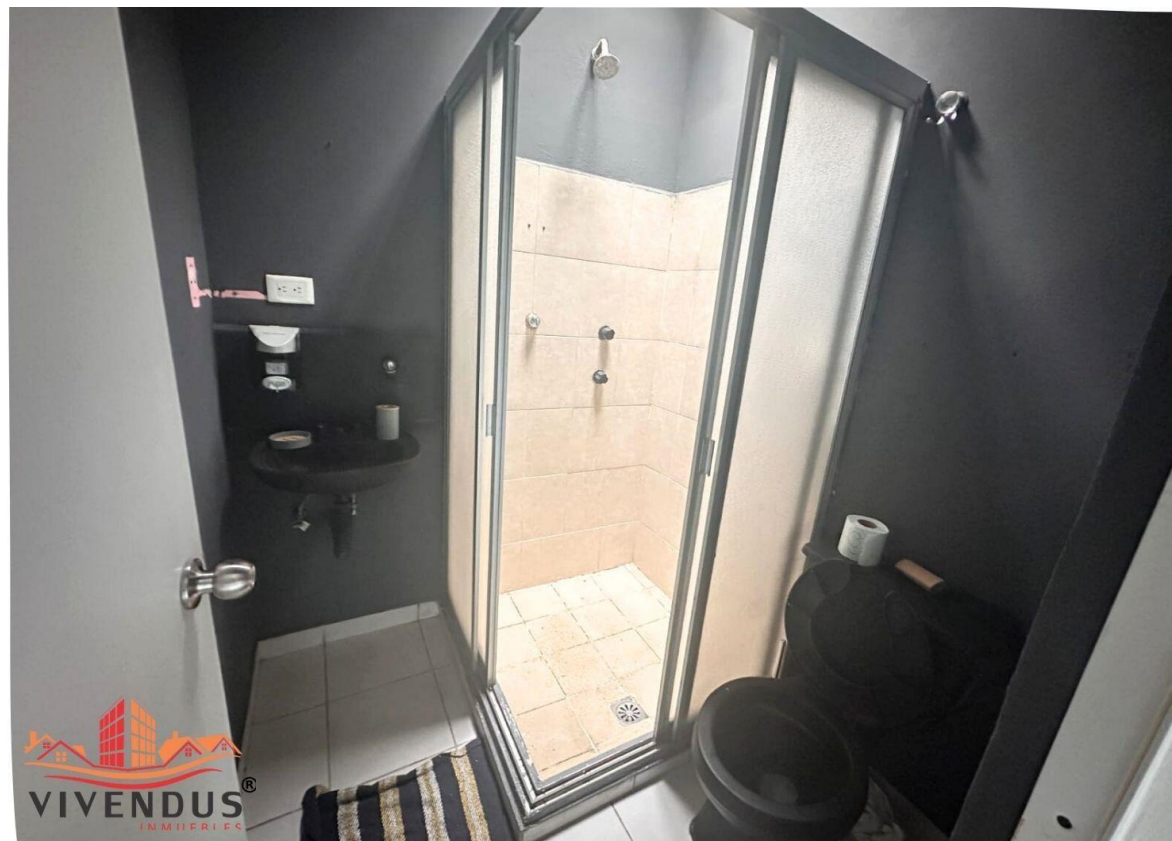


Vivendus Inmuebles®

Av. Mario Colín Sánchez No. 615-C Int. 301 A | Atlacomulco, Estado de México, CP. 50455

Teléfonos: 712 120 4137 y 712 194 2251 | www.vivendusinmuebles.com | direccion@vivendusinmuebles.com

CATALOGO DE FOTOS



Vivendus Inmuebles®

Av. Mario Colín Sánchez No. 615-C Int. 301 A | Atlacomulco, Estado de México, CP. 50455

Teléfonos: 712 120 4137 y 712 194 2251 | www.vivendusinmuebles.com | direccion@vivendusinmuebles.com

CATALOGO DE FOTOS



Vivendus Inmuebles®

Av. Mario Colín Sánchez No. 615-C Int. 301 A | Atlacomulco, Estado de México, CP. 50455

Teléfonos: 712 120 4137 y 712 194 2251 | www.vivendusinmuebles.com | direccion@vivendusinmuebles.com