



ABR08

#### DATOS DE LA PROPIEDAD

Fecha Actualización: 09/NOV/2022

**DIRECCION:** Circuito Vial Jorge Jiménez Cantú Sur 428 , Col. Cuatro Milpas, Atlacomulco, Estado de México, CP. 50455.

**REFERENCIAS DE LA UBICACIÓN:** A un costado de la Universidad de Atlacomulco

**UBICACIÓN GOOGLE MAPS®:** <https://maps.google.com/?q=19.7913765,-99.8853294>

**INMUEBLE:** Bodega 1

**DISPONIBLE PARA:** Renta

**PRECIO BODEGA 1:** \$20,000.00

(Veinte mil pesos 00/100 MXN)

Mensuales)

**SUPERFICIE BODEGA 1:** 261.60 m<sup>2</sup>

(Sin considerar patio de servicio ni áreas comunes)

**INMUEBLE:** Bodega 2

**DISPONIBLE PARA:** Renta

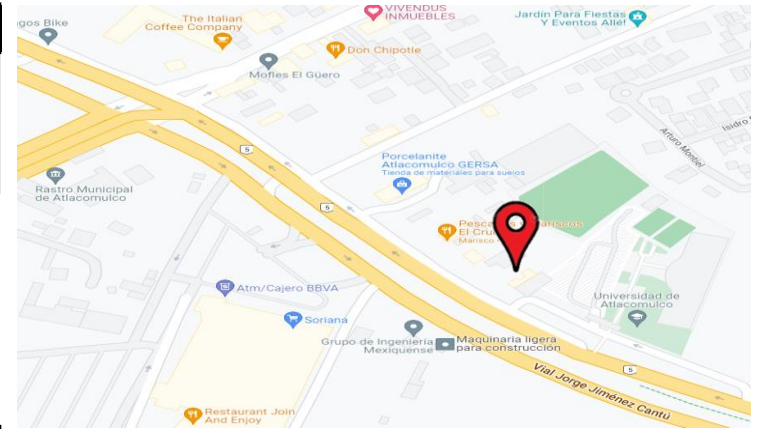
**PRECIO BODEGA 2:** \$25,000.00

(Veinticinco mil pesos 00/100 MXN)

Mensuales)

**SUPERFICIE BODEGA 2:** 351.95 m<sup>2</sup>

(Sin considerar patio de servicio ni áreas comunes)



#### DESCRIPCIÓN DEL INMUEBLE

- Bodegas completamente nuevas ubicadas en una zona de fácil acceso sobre el libramiento de Atlacomulco.
- Cuenta con varios cajones de estacionamiento al interior del inmueble.
- Cómodo patio de maniobras para las unidades de transporte, con piso de rodamiento reforzado con malla y capas de compresión con resistencia mínima de 200kg/cm<sup>2</sup>.
- Dos cisternas que en su conjunto suman una capacidad de más de 60,000 Lts.
- Cada bodega cuenta con caseta de vigilancia independiente y con medio baño independiente y exclusivo para cada bodega.
- Iluminación natural por tragaluz en techumbre y luminarias de alta eficiencia y bajo consumo en su tipo.
- Las instalaciones cuentan con áreas libres generales que en su conjunto suman: 874.39 m<sup>2</sup> independientes de la superficie de cada bodega o local comercial.

#### INFORMACIÓN ADICIONAL

- El acceso y una parte del patio de servicio es compartida con la otra bodega ubicada a un costado.
- Las bodegas no cuentan con rampa de carga y descarga de mercancías.
- El servicio de energía eléctrica esta independiente de cada bodega y cada local.
- El servicio de agua potable se suministra de manera general por el suministro público y por medio de dos cisternas a todos los locales y bodegas del complejo

**Vivendus Inmuebles®**

Av. Mario Colín Sánchez No. 615-C Int. 301 A | Atlacomulco, Estado de México, CP. 50455

Teléfonos: 712 120 4137 y 712 194 2251 | [www.vivendusinmuebles.com](http://www.vivendusinmuebles.com) | [direccion@vivendusinmuebles.com](mailto:direccion@vivendusinmuebles.com)

## CATALOGO DE FOTOS





## CATALOGO DE FOTOS



**Vivendus Inmuebles®**

Av. Mario Colín Sánchez No. 615-C Int. 301 A | Atlacomulco, Estado de México, CP. 50455

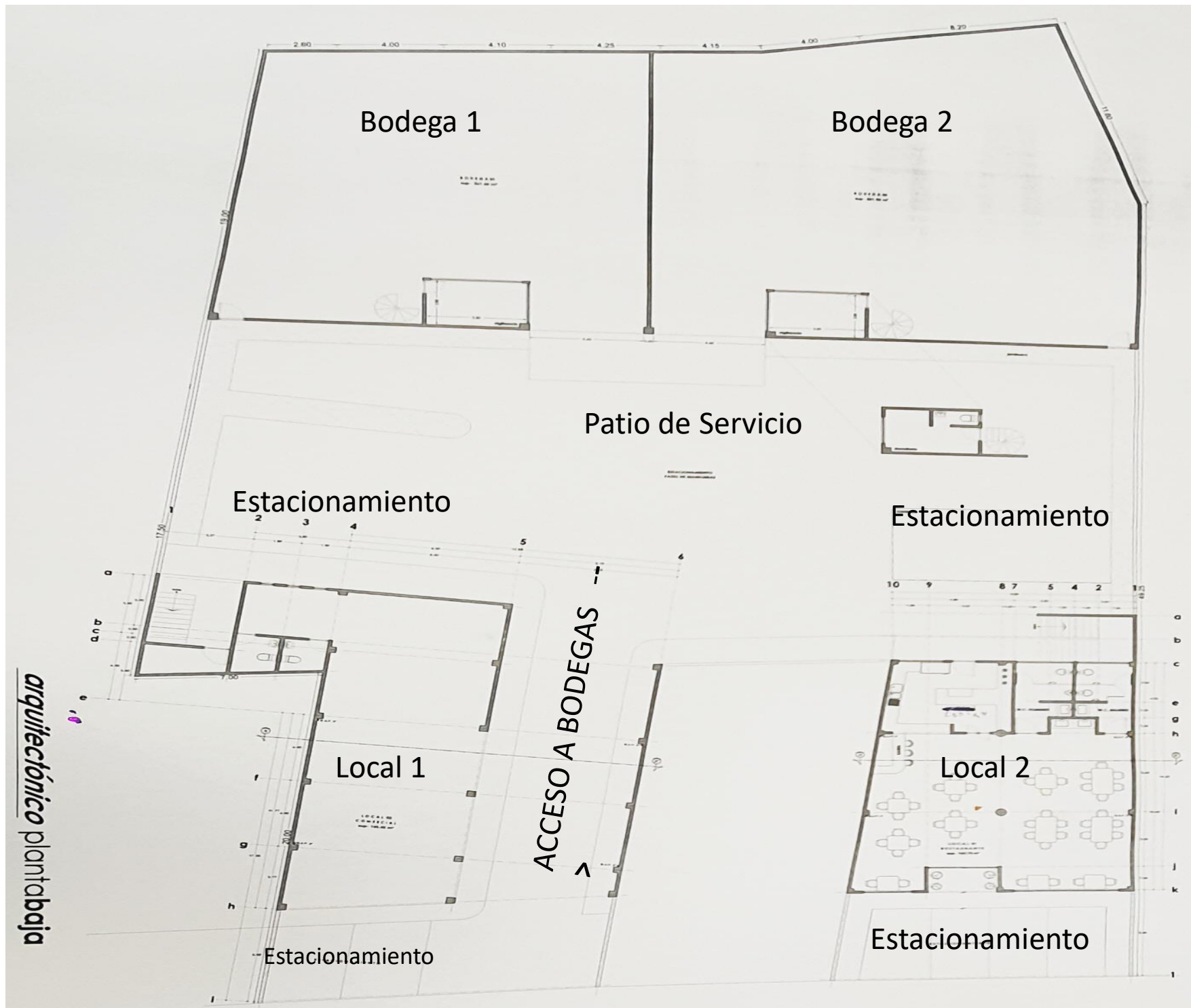
Teléfonos: 712 120 4137 y 712 194 2251 | [www.vivendusinmuebles.com](http://www.vivendusinmuebles.com) | [direccion@vivendusinmuebles.com](mailto:direccion@vivendusinmuebles.com)



## CATALOGO DE FOTOS



## VISTA PREVIA DEL PLANO – PLANTA BAJA



### INFORMACIÓN DE LAS ÁREAS:

Sup. del Lote: 1,849.00 m<sup>2</sup>  
Sup. construida: 1,335.67 m<sup>2</sup>

Bodega 1: 261.60 m<sup>2</sup>  
Bodega 2: 351.95 m<sup>2</sup>  
Local Planta Baja 1: 175.83

Local Planta Baja 2: 185.23 m<sup>2</sup>  
Local Planta Alta 1: 175.83 m<sup>2</sup>  
Local Planta Alta 2: 185.23 m<sup>2</sup>

**Vivendus Inmuebles®**

Av. Mario Colín Sánchez No. 615-C Int. 301 A | Atlacomulco, Estado de México, CP. 50455

Teléfonos: 712 120 4137 y 712 194 2251 | [www.vivendusinmuebles.com](http://www.vivendusinmuebles.com) | [direccion@vivendusinmuebles.com](mailto:direccion@vivendusinmuebles.com)